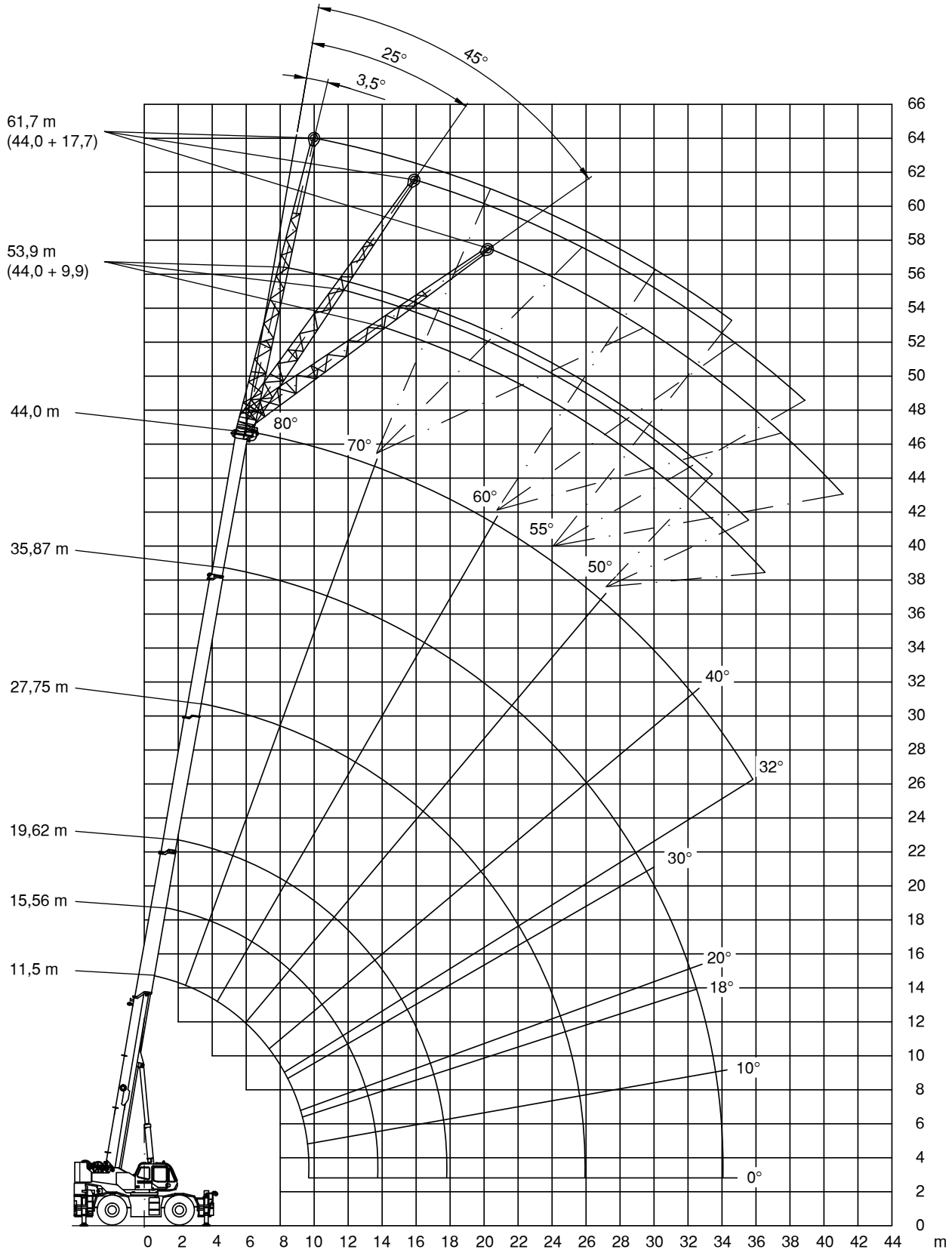


Dimensions in meters, weights and capacities in metric tonnes. For reference only.





11,5-44m



7,9t



7,2x7,2m



360°



75%

m	11,5	15,56	19,62	27,75	35,87	44	m
3	70	47	40				3
3,5	58,5	47	40				3,5
4	53,6	47	40				4
4,5	49,6	47	40	20			4,5
5	45,2	43,2	37,5	20			5
5,5	40,5	39,4	35	20			5,5
6	36,3	35,9	33	20	14		6
6,5	32,9	32,8	30,7	20	14		6,5
7	30	30	28,3	20	14		7
8	25,2	25	23,7	19,4	14	8	8
9	21,3	20,8	19,8	17,9	14	8	9
10		17,3	16,6	16,3	13,7	8	10
11		14,5	14	14,9	12,5	8	11
12		12,3	11,7	13,3	11,5	8	12
13		10,3	9,9	11,4	10,6	8	13
14			8,5	9,8	9,8	8	14
16			6,1	7,4	8	7,4	16
18				5,7	6,4	6,4	18
20				4,4	5,1	5,2	20
22				3,4	4	4,3	22
24				2,5	3,1	3,5	24
26					2,4	2,8	26
28					1,9	2,2	28
30					1,4	1,7	30
32					1	1,3	32

mobile cranes

lattice boom cranes

crawler cranes

special cranes

crane trucks

trucks and trailers

special equipment

other services

70 t**Tadano GR 700 EX****CraneNorway**
GROUP**35,87m****9,9/17,7m****7,9t****7,2x7,2m****360°****DIN**
75%

°	m	9,9	m	9,9	m	9,9	m	17,7	m	17,7	m	17,7	°
		3,5°		25°		45°		3,5°		25°		45°	
80	8	5,6	11,6	5	13,8	3,8	10,3	3,6	16,5	2,4	20,4	1,5	80
75	12,2	5,6	15,5	4,5	17,5	3,6	15,2	3,6	21,1	2,4	24,4	1,5	75
70	16,3	5,5	19,1	4	20,9	3,4	19,8	3,2	25,2	2,1	28,2	1,5	70
65	20	4,5	22,6	3,5	24,1	3	24,2	2,7	29,1	1,9	31,6	1,5	65
60	23,4	3,8	25,8	3,1	27,1	2,8	28,4	2,3	32,6	1,7	34,7	1,5	60
55	26,7	2,8	28,8	2,5	29,9	2,6	32,1	2	36	1,6	37,6	1,4	55
50	29,5	2	31,5	1,8	32,4	1,9	35,4	1,4	39	1,2	40,1	1,1	50
45	32,2	1,4	34	1,3	34,6	1,4	38,5	0,9					45
40	34,7	1	36,2	0,9									40

**44m****9,9/17,7m****7,9t****7,2x7,2m****360°****DIN**
75%

°	m	9,9	m	9,9	m	9,9	m	17,7	m	17,7	m	17,7	°
		3,5°		25°		45°		3,5°		25°		45°	
80	9,8	4,5	13,7	4	16,1	3,4	12,5	2,7	18,3	1,7	22,1	1	80
75	15,1	4,5	18,7	3,9	20,3	3,3	18,6	2,7	23,7	1,7	27,1	1	75
70	20	4,4	23	3,4	24,4	3	24,2	2,6	28,8	1,7	31,6	1	70
65	24,3	3,6	27,2	3	28,5	2,7	29,2	2,2	33,6	1,7	35,7	1	65
60	28,1	2,4	30,9	2,4	32	2,2	33,5	1,7	37,8	1,5	39,4	1	60
55	31,8	1,6	34,1	1,5	35,1	1,5	37,4	1,1	41,3	0,9	43	0,9	55
50	35,2	1	37,1	1	37,9	0,9							50