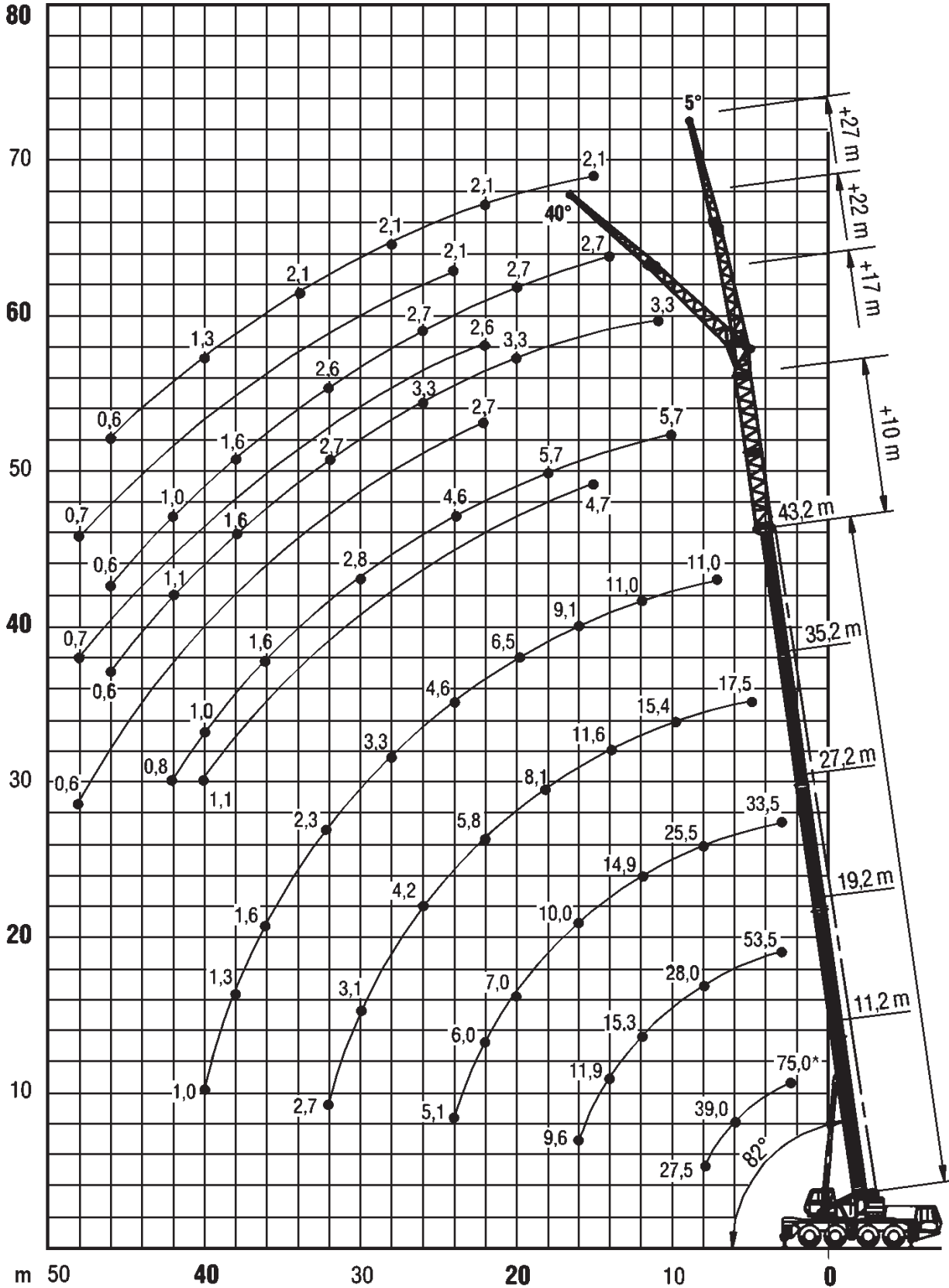


Ra = Radius allradgelenkt

Dimensions in meters, weights and capacities in metric tonnes. For reference only.





11,2-43,2m



16,1t



8,1x7m



360°



75%

m	11,2	15,2	19,2	23,2	27,2	31,2	35,2	39,2	43,2	m
2,5	80**									2,5
2,5	75*									2,5
3	68	56,5	53,5	50,5	33,5					3
4	52	49	46	44	33,5	24,5				4
5	45	43,5	41	38,5	33,5	24,5	17,5			5
6	39	38,5	37	34,5	33,5	23,5	17,5	14		6
7	33,5	34	33,5	31	30,5	22	17,5	14	11	7
8	27,5	28,5	28	27	25,5	20,5	17,5	14	11	8
9		23,5	24	23,5	22	19	16,5	14	11	9
10		20	20,5	20,5	19,2	17,8	15,4	13,7	11	10
11		17,1	17,6	17,5	17	16,8	14,4	12,9	11	11
12		14,8	15,3	15,2	14,9	15,1	13,4	12,2	11	12
13			13,4	13,4	13,8	13,6	12,3	11,6	10,6	13
14			11,9	11,9	12,4	12,1	11,6	11	10,1	14
15			10,7	11	11,1	10,8	11	10	9,5	15
16			9,6	10,1	10	9,7	9,9	9,3	9,1	16
18				8,4	8,3	8,4	8,1	8,1	7,8	18
20				7	7	7,1	6,9	6,8	6,5	20
22					6	6	5,8	5,7	5,4	22
24					5,1	5,1	5	4,9	4,6	24
26						4,4	4,2	4,1	3,8	26
28						3,8	3,7	3,5	3,3	28
30							3,1	3	2,7	30
32							2,7	2,6	2,3	32
34								2,2	1,9	34
36								1,9	1,6	36
38									1,3	38
40									1	40

* over rear

** over rear with special equipment

80 t**Grove GMK 4075****CraneNorway**
GROUP**39,2m****10/17m****16,1t****8,1x7m****360°****75%**

m	10					17					m
	5°	20°	40°	*5-20°	*20-40°	5°	20°	40°	*5-20°	*20-40°	
9	7,3										9
10	7,3					4,1					10
11	7,3					4,1					11
12	7,3	7,3		6,6		4,1					12
13	7,3	7,3		6,4		4,1					13
14	7,3	7,1	5,6	6,2	5,2	4,1					14
15	7,3	7	5,6	6	5,2	4,1	3,8				15
16	7,2	6,8	5,5	5,9	5,1	4,1	3,8		3,5		16
18	6,9	6,6	5,4	5,6	4,9	4,1	3,6		3,3		18
20	6,3	6,3	5,3	5,3	4,8	4	3,4	2,8	3,2	2,7	20
22	5,5	5,7	5,2	5,1	4,7	4	3,3	2,7	3	2,6	22
24	4,9	5	4,9	4,9	4,6	3,8	3,2	2,6	2,9	2,6	24
26	4,2	4,4	4,4	4,2	4,4	3,6	3,1	2,6	2,7	2,5	26
28	3,6	3,8	3,9	3,6	3,8	3,5	3	2,5	2,6	2,4	28
30	3,1	3,2	3,4	3,1	3,2	3,3	2,8	2,5	2,5	2,4	30
32	2,6	2,8	2,9	2,6	2,8	3	2,8	2,4	2,4	2,3	32
34	2,2	2,3	2,4	2,2	2,3	2,6	2,7	2,4	2,3	2,3	34
36	1,9	2	2	1,9	2	2,2	2,4	2,4	2,2	2,2	36
38	1,6	1,7	1,7	1,6	1,7	1,9	2,1	2,3	1,9	2,1	38
40	1,3	1,4		1,3		1,6	1,8	1,9	1,6	1,8	40
42	1,1	1,1		1,1		1,4	1,5	1,6	1,4	1,5	42
44	0,8	0,9		0,8		1,1	1,3	1,3	1,1	1,3	44
46	0,7					0,9	1		0,9		46
48						0,7	0,8		0,7		48
50							0,6				50

* luffing under load



43,2m



10/17m



16,1t



8,1x7m



360°



DIN
75%

m	10					17					m
	5°	20°	40°	*5-20°	*20-40°	5°	20°	40°	*5-20°	*20-40°	
10	5,7										10
11	5,7					3,3					11
12	5,7					3,3					12
13	5,7	5,9				3,3					13
14	5,7	5,9		5,7		3,3					14
15	5,7	5,9	4,7	5,7		3,3					15
16	5,7	5,9	4,7	5,7	4,7	3,3	3,3				16
18	5,7	5,9	4,7	5,7	4,7	3,3	3,3		3,3		18
20	5,7	5,9	4,7	5,5	4,7	3,3	3,3		3,3		20
22	5,4	5,6	4,7	5,2	4,7	3,3	3,3	2,7	3,1	2,7	22
24	4,6	4,9	4,7	4,6	4,7	3,3	3,2	2,6	3	2,6	24
26	3,9	4,1	4,4	3,9	4,1	3,3	3,1	2,6	2,8	2,5	26
28	3,3	3,5	3,7	3,3	3,5	3,3	3	2,5	2,7	2,5	28
30	2,8	3	3,1	2,8	3	3,1	2,9	2,5	2,6	2,4	30
32	2,3	2,5	2,6	2,3	2,5	2,7	2,8	2,5	2,5	2,4	32
34	1,9	2,1	2,2	1,9	2,1	2,3	2,6	2,4	2,3	2,3	34
36	1,6	1,7	1,8	1,6	1,7	1,9	2,2	2,4	1,9	2,2	36
38	1,3	1,4	1,5	1,3	1,4	1,6	1,8	2,1	1,6	1,8	38
40	1	1,1	1,1	1	1,1	1,3	1,5	1,7	1,3	1,5	40
42	0,8	0,8		0,8		1,1	1,3	1,4	1,1	1,3	42
44		0,6				0,9	1	1,1	0,9	1	44
46						0,6	0,8	0,9	0,6	0,8	46
48								0,6			48

* luffing under load

80 t**Grove GMK 4075****CraneNorway**
GROUP**39,2m****22/27m****16,1t****8,1x7m****360°****75%**

m	22					27					m
	5°	20°	40°	*5-20°	*20-40°	5°	20°	40°	*5-20°	*20-40°	
13	3,3										13
14	3,3					2,7					14
15	3,3					2,7					15
16	3,3					2,7					16
18	3,3	3,3		3,3		2,7	2,7		2,7		18
20	3,3	3,3		3,3		2,7	2,6		2,6		20
22	3,3	3,3	2,7	3,1	2,6	2,7	2,5		2,5		22
24	3,3	3,2	2,6	3	2,6	2,7	2,5	2,3	2,5	2,3	24
26	3,3	3,1	2,6	2,8	2,5	2,6	2,4	2,3	2,4	2,3	26
28	3,2	3	2,5	2,7	2,5	2,5	2,4	2,2	2,4	2,2	28
30	3,1	2,9	2,5	2,6	2,4	2,4	2,3	2,2	2,3	2,2	30
32	2,7	2,8	2,5	2,5	2,4	2,4	2,2	2,1	2,2	2,1	32
34	2,5	2,5	2,4	2,4	2,3	2,2	2,1	2	2,1	2	34
36	2,2	2,3	2,4	2,2	2,3	2	2,1	2	1,9	2	36
38	1,9	2,1	2,3	1,9	2,1	1,8	1,9	1,9	1,8	1,9	38
40	1,6	1,8	1,9	1,6	1,8	1,6	1,8	1,8	1,6	1,8	40
42	1,3	1,5	1,6	1,3	1,5	1,3	1,5	1,7	1,3	1,5	42
44	1,1	1,2	1,4	1,1	1,2	1,1	1,2	1,4	1,1	1,2	44
46	0,9	1	1,1	0,9	1	0,9	1	1,1	0,9	1	46
48	0,7	0,8	0,9	0,7	0,8	0,7	0,8	0,9	0,7	0,8	48
50		0,6					0,6	0,7		0,6	50

* luffing under load



43,2m



22/27m



16,1t



8,1x7m



360°



DIN
75%

m	22					27					m
	5°	20°	40°	*5-20°	*20-40°	5°	20°	40°	*5-20°	*20-40°	
14	2,7										14
15	2,7					2,1					15
16	2,7					2,1					16
18	2,7	2,7		2,7		2,1					18
20	2,7	2,7		2,7		2,1	2,1		2,1		20
22	2,7	2,7	2,6	2,7	2,5	2,1	2,1		2,1		22
24	2,7	2,7	2,6	2,7	2,5	2,1	2,1	2,1	2,1	2,1	24
26	2,7	2,7	2,6	2,7	2,5	2,1	2,1	2,1	2,1	2,1	26
28	2,7	2,7	2,5	2,7	2,5	2,1	2,1	2,1	2,1	2,1	28
30	2,7	2,7	2,5	2,7	2,5	2,1	2,1	2,1	2,1	2,1	30
32	2,6	2,6	2,4	2,6	2,4	2,1	2,1	2	2,1	2	32
34	2,2	2,5	2,4	2,2	2,4	2,1	2	2	2	2	34
36	1,9	2,2	2,4	1,9	2,2	1,9	2	2	1,9	2	36
38	1,6	1,8	2,1	1,6	1,8	1,6	1,8	1,9	1,6	1,8	38
40	1,3	1,5	1,7	1,3	1,5	1,3	1,5	1,8	1,3	1,5	40
42	1	1,2	1,4	1	1,2	1	1,3	1,5	1	1,3	42
44	0,8	1	1,1	0,8	1	0,8	1	1,2	0,8	1	44
46	0,6	0,8	0,9	0,6	0,8	0,6	0,8	0,9	0,6	0,8	46
48			0,7					0,7			48

* luffing under load

