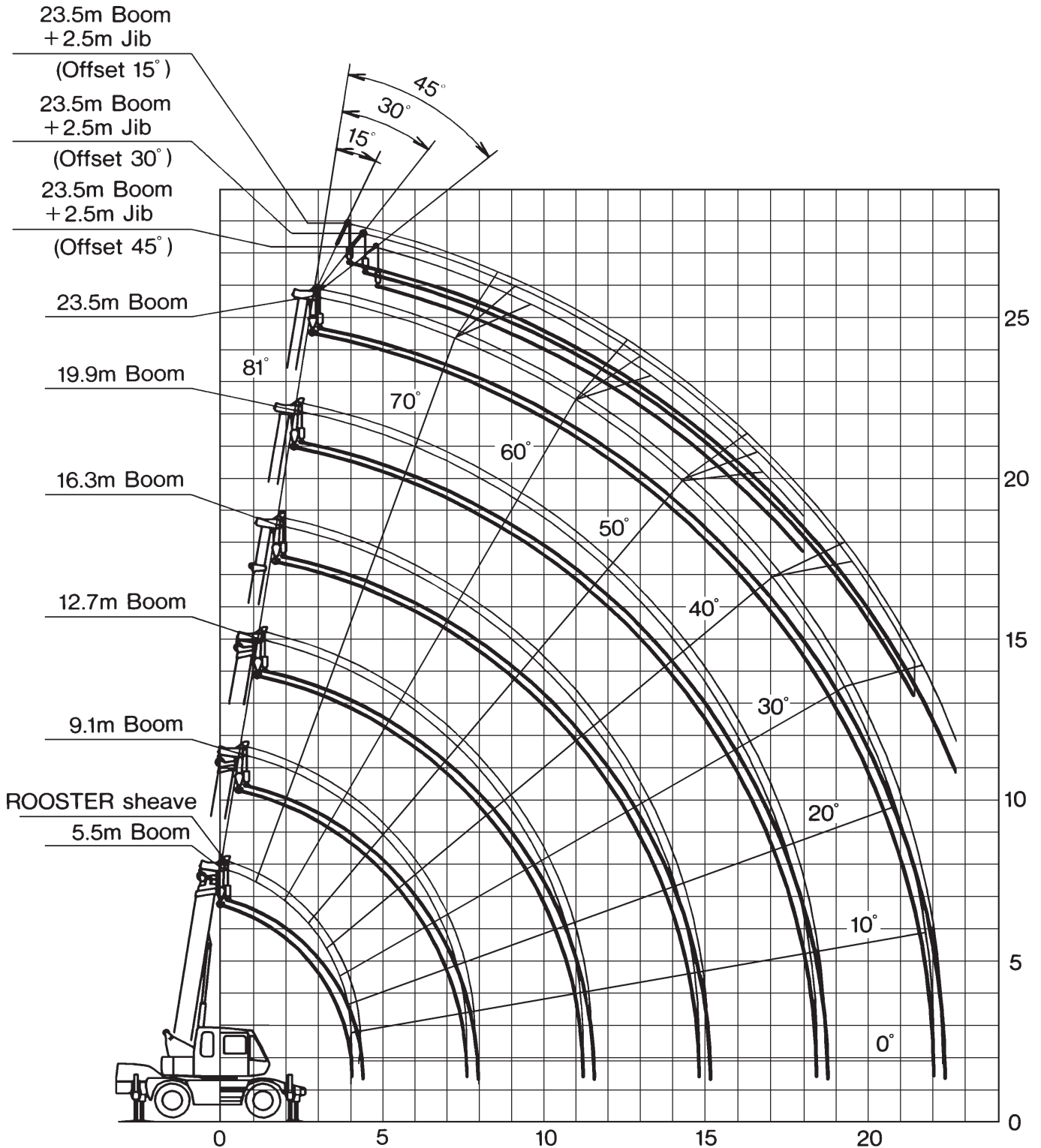


Dimensions in meters, weights and capacities in metric tonnes. For reference only.





5,5-23,5m



fix



4,72x4,5m



360°



75%

m	5,5	9,1	12,7	16,3	19,9	23,5	m
1,5	10	5	5				1,5
2	10	5	5	4			2
2,5	10	5	5	4			2,5
3	8	5	5	4	4		3
3,5	6,1	5	5	4	4	2,3	3,5
4	5,2	5	5	4	4	2,3	4
4,5		5	4,55	4	3,7	2,3	4,5
5		4,4	4,1	3,7	3,4	2,3	5
5,5		3,95	3,7	3,4	3,1	2,3	5,5
6		3,55	3,35	3,15	2,85	2,3	6
6,5		3,15	3,05	2,9	2,6	2,15	6,5
7		2,8	2,8	2,65	2,4	2	7
8			2,3	2,25	2,05	1,75	8
9			1,9	1,95	1,8	1,55	9
10			1,5	1,7	1,6	1,4	10
11			1,2	1,4	1,4	1,25	11
12				1,15	1,25	1,15	12
13				0,95	1,05	1,05	13
14				0,78	0,9	0,95	14
15					0,75	0,84	15
16					0,63	0,7	16
17					0,53	0,6	17
18					0,44	0,5	18
19						0,42	19
20						0,35	20
21						0,28	21
22						0,24	22

mobile cranes

lattice boom cranes

crawler cranes

special cranes

crane trucks

trucks and trailers

special equipment

other services

**10 t****Kato CR 100****CraneNorway**  
GROUP**23,5m****2,5m****fix****4,72x4,5m****360°****75%**

°	m	2,5		m	2,5		m	2,5		°
		15°			30°			45°		
81	4	1,2		4,5	1		5	0,8		81
77,5	5,7	1,2		6,2	1		6,5	0,8		77,5
73	7,7	1,2		8,2	1		8,4	0,76		73
70	8,9	1,08		9,4	0,92		9,6	0,74		70
65	11	0,9		11,4	0,81		11,6	0,7		65
60	12,9	0,8		13,3	0,73		13,5	0,68		60
55	14,8	0,7		15,1	0,66		15,2	0,63		55
50	16,5	0,64		16,7	0,61		16,8	0,59		50
46,5	17,6	0,58		17,9	0,57		18	0,56		46,5
40	19,4	0,42		19,7	0,41					40
32	21,4	0,28		21,5	0,28					32
25	22,7	0,2								25